

# Piętro I Mieszkanie nr 54-63,2 m<sup>2</sup>

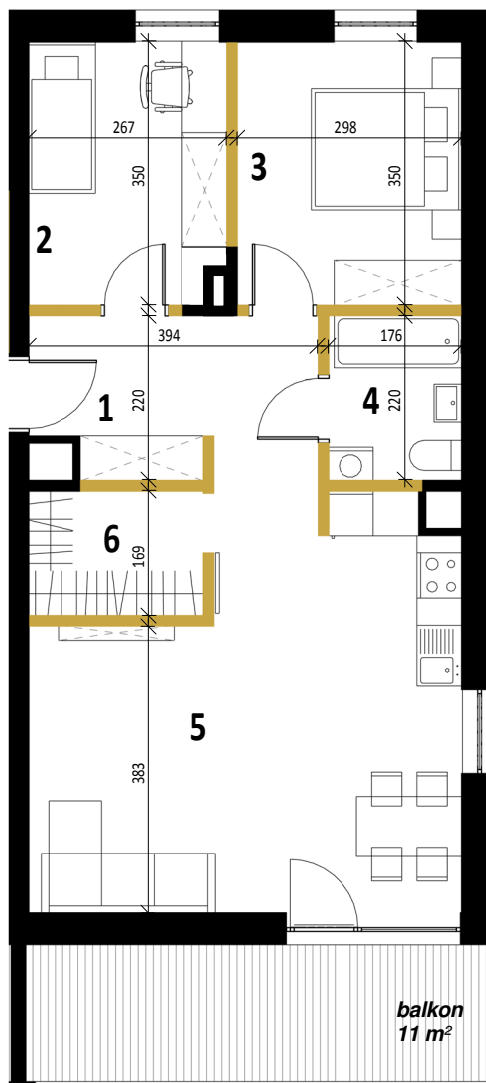
Mieszkanie: 3 pokoje z aneksem kuchennym

Inwestor: Klonova Park Sp. z o.o.

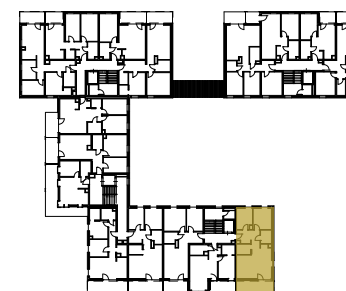


# KLONOVA

P A R K



UL. GOŁDAPSKA



1	przedpokój	5.2 m <sup>2</sup>
2	pokój I	9.1 m <sup>2</sup>
3	sypialnia	10.4 m <sup>2</sup>
4	łazienka	3.9 m <sup>2</sup>
5	strefa dzienna	30.5 m <sup>2</sup>
6	garderoba	4.1 m <sup>2</sup>
<b>SUMA</b>		<b>63.2 m<sup>2</sup></b>
	balkon	11 m <sup>2</sup>

### LEGENDA

- ściany konstrukcyjne, brak możliwości wyburzenia
- ściany działowe, możliwe do wyburzenia

1. Powierzchnia pomieszczeń liczona wg normy PN-ISO 9836:1997.
2. Pomiaru dokonano przy użyciu dalmierza laserowego Hilti type 32 nr 319551 seria 01906731 na poziomie podłogi z dokładnością do 1 cm.

